

REF: Investimento RE-C05-i02/2022 - Missão Interface, n.º 03/C05-i02/2022

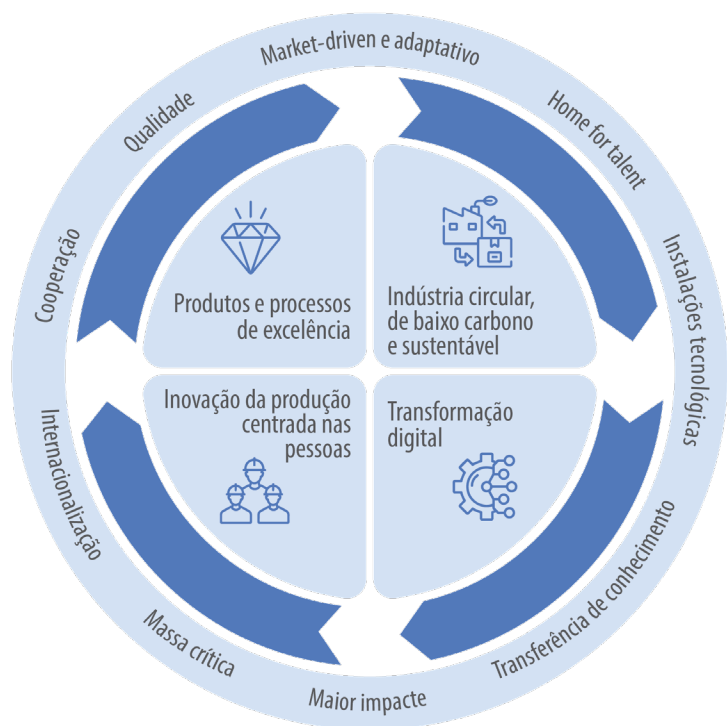
DATA DE INÍCIO | 2023

DATA DE CONCLUSÃO | 2026

DESCRIÇÃO DO PROJETO

O projeto Missão INTERFACE CENTIMFE, cofinanciado pelo programa do PRR, tem como base os desafios do Pacto Ecológico Europeu, a Transição Dupla e o novo paradigma da Indústria 5.0 – indústrias de e para pessoas. Também a competitividade do cluster exige que as entidades que o compõem consigam inovar e modernizar continuamente os seus processos, produtos, metodologias e estratégias de gestão, para que sejam cada vez mais competitivas no mercado global.

O projeto Missão INTERFACE CENTIMFE visa a atualização/reforço das valências necessárias para estar em sintonia com as necessidades da indústria.



Linha de Ação Estratégica (LA):

- LA1: Produtos e Processos de Excelência;
- LA2: Indústria Circular, de Baixo Carbono e Sustentável;
- LA3: Transformação Digital;
- LA4: Inovação da Produção Centrada nas Pessoas;
- LA5: Home for Talent e Reforço de Competências;
- LA6: Instalações Tecnológicas de Referência e Transferência;
- LA7: Cooperação e Internacionalização;
- LA8: Acompanhamento e Implementação de Prioridades, Temáticas e Políticas Públicas